

会員へのアンケート調査結果

2001年11月実施

アンケート調査サンプル抽出方法

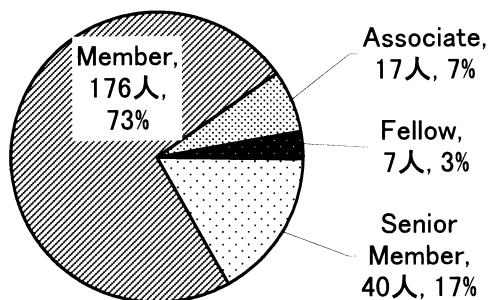
	東京支部	実数	関西支部	実数	6支部	実数	合計	実数
Fellow	10	273	5	60	5	75	20	408
Senior M	40	422	10	101	10	113	60	636
Member	200	5035	60	1117	90	1688	350	7840
Associate	50	933	5	234	15	285	70	1452
合計	300	6663	80	1512	120	2161	500	10336

アンケート回収結果 回収率 48%

	東京支部	関西支部	6支部	合計
Fellow	3	3	1	7
Senior M	28	6	5	39
Member	102	26	49	177
Associate	11	2	4	17
合計	144	37	59	240

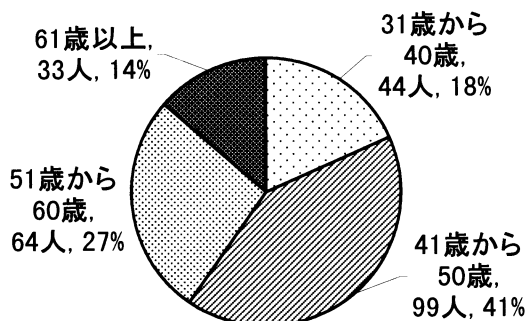
問1. あなたの会員グレードを教えてください。

アンケート回答者の会員グレードと人数
(合計240人)

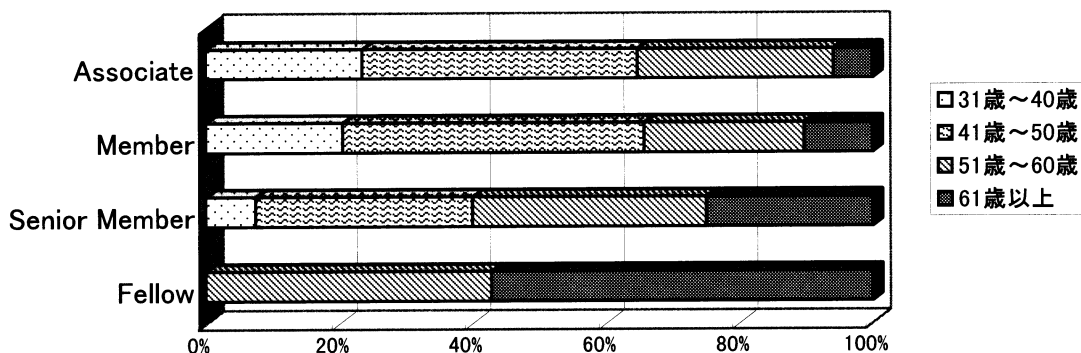


問2. あなたの年齢をお教えてください。

アンケート回答者の年齢と人数
(合計240人)

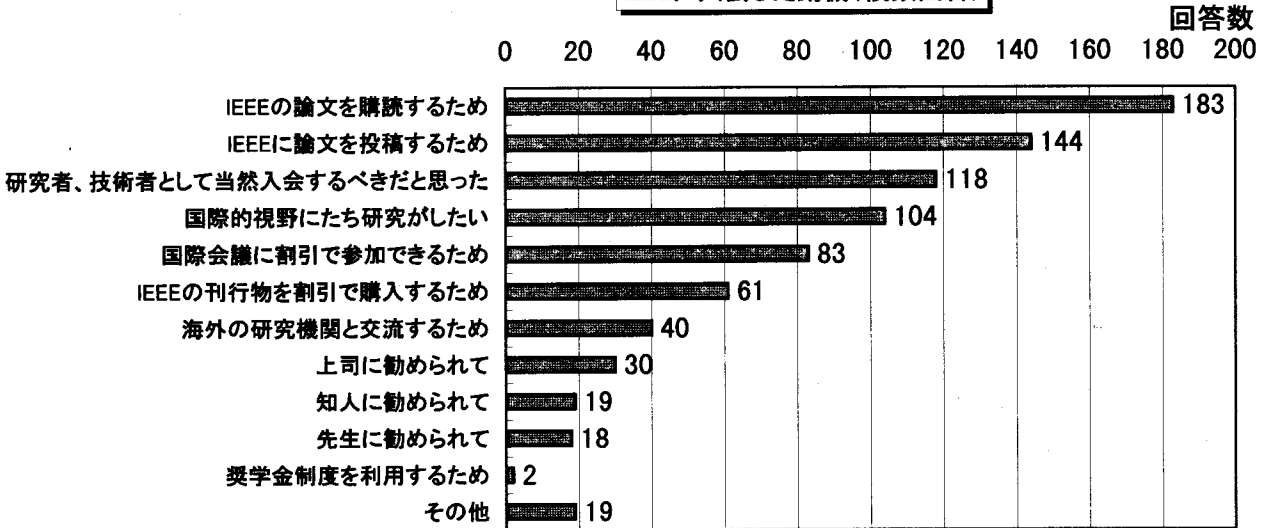


回答者の会員グレードと年齢構成 (合計240人)



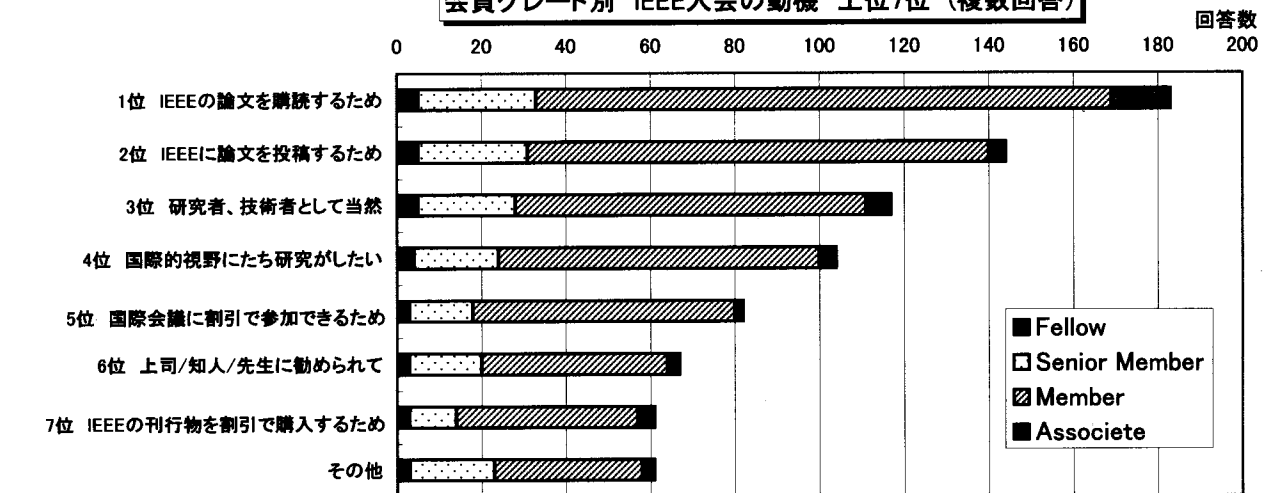
問3. IEEEに入会した動機は何ですか？(複数回答可)

IEEEに入会した動機(複数回答)



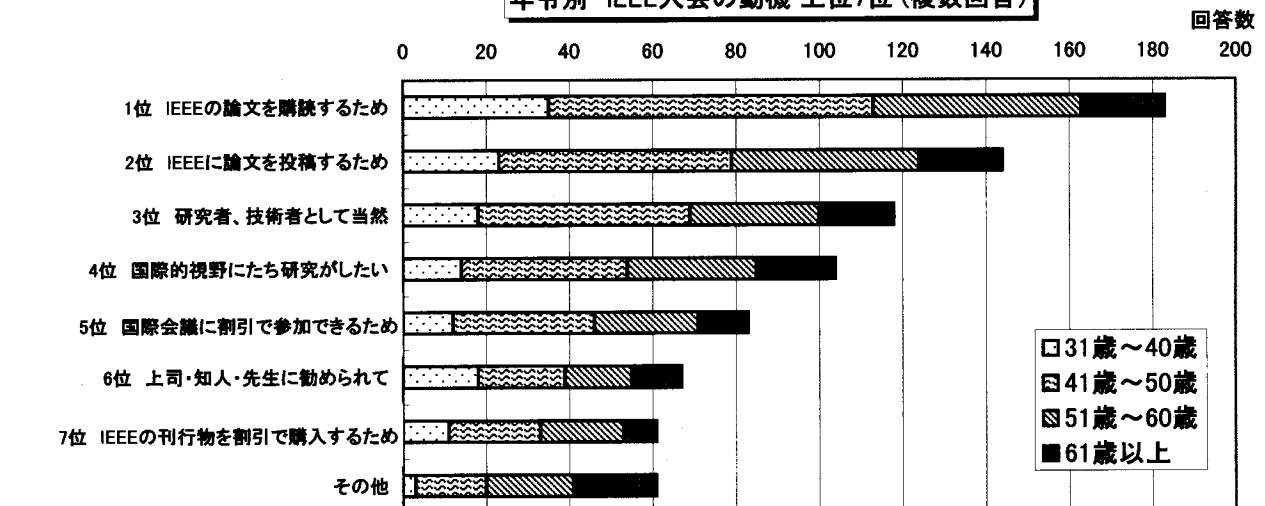
問3. IEEEに入会した動機は何ですか？(複数回答可)

会員グレード別 IEEE入会の動機 上位7位(複数回答)



問3. IEEEに入会した動機は何ですか？(複数回答可)

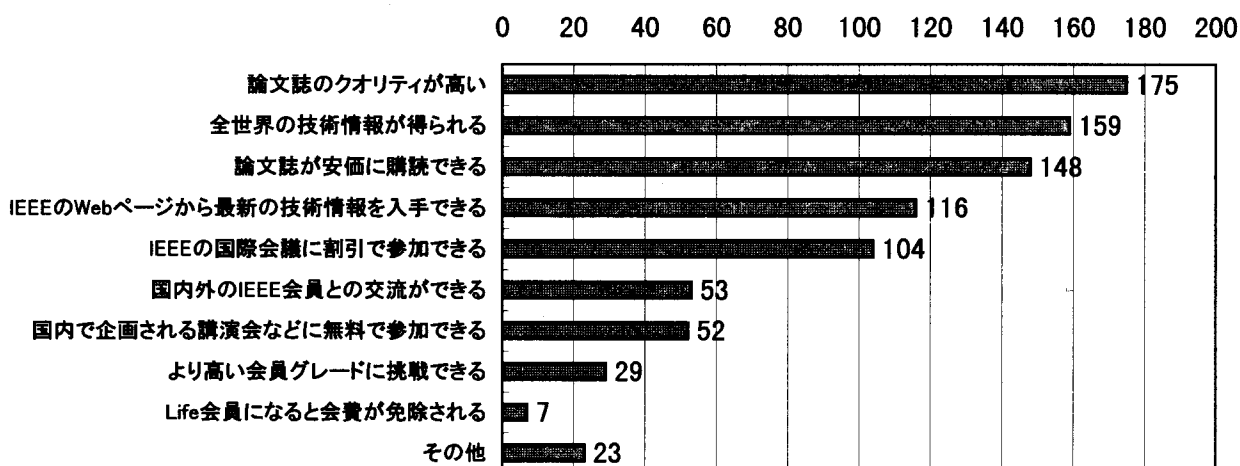
年齢別 IEEE入会の動機 上位7位(複数回答)



問4. IEEEに入会したことによりどんなメリットを感じていますか？
(複数回答可)

IEEE会員が感じているメリット(複数回答)

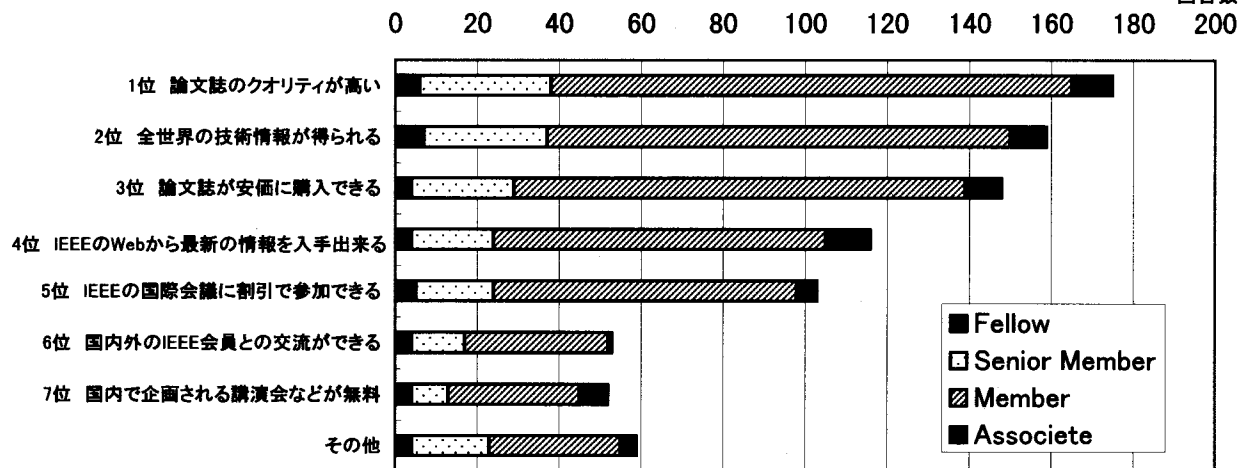
回答数



問4. IEEEに入会したことによりどんなメリットを感じていますか？
(複数回答可)

会員グレード別 IEEE会員が感じているメリット 上位7位 (複数回答)

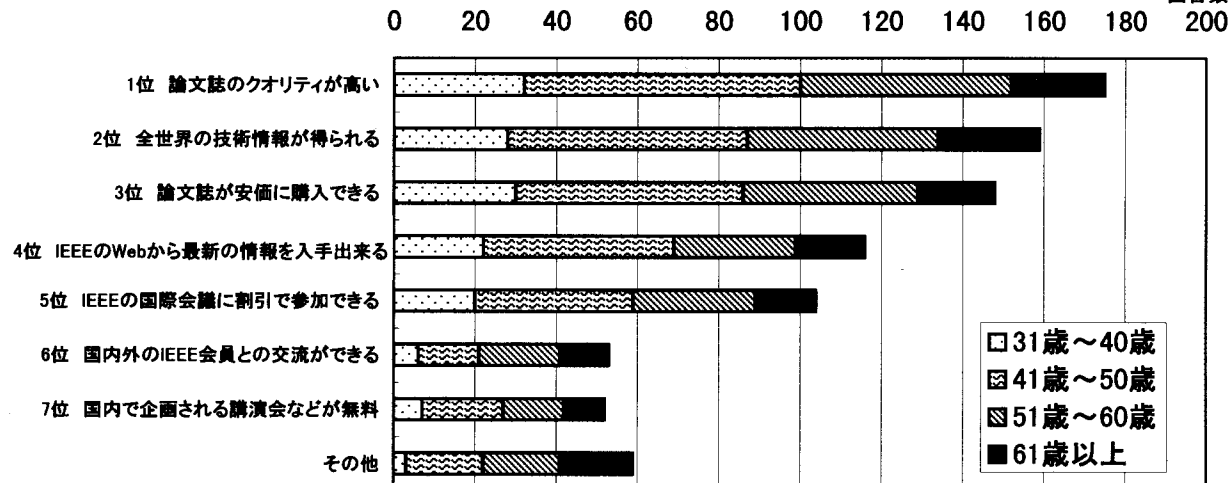
回答数



問4. IEEEに入会したことによりどんなメリットを感じていますか？
(複数回答可)

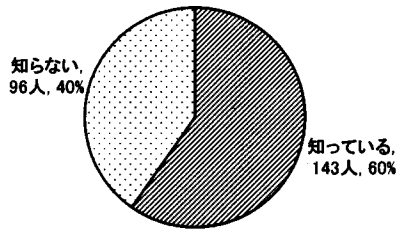
年齢別 IEEE会員が感じているメリット 上位7位 (複数回答)

回答数



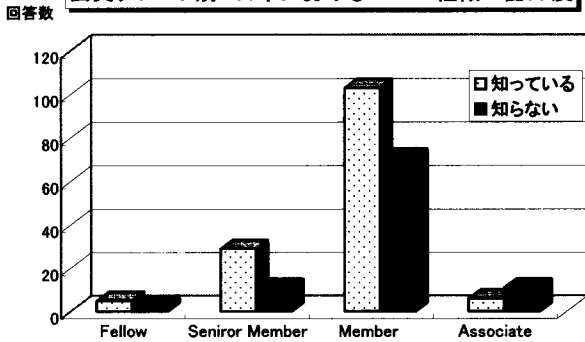
問5 日本におけるIEEEの組織は8つの支部(Section)に分かれて構成されています。このことをご存じですか？

日本におけるIEEEの組織の認知度



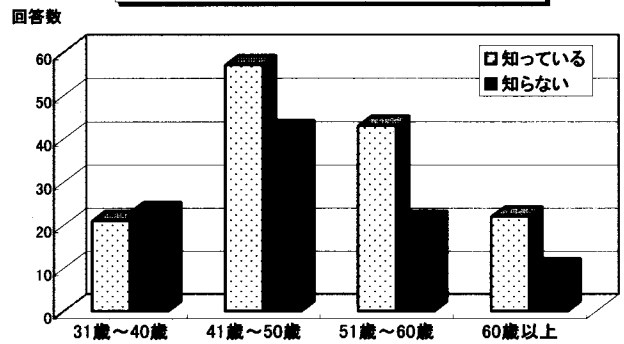
問5 日本におけるIEEEの組織は8つの支部(Section)に分かれて構成されています。このことをご存じですか？

会員グレード別 日本におけるIEEEの組織の認知度



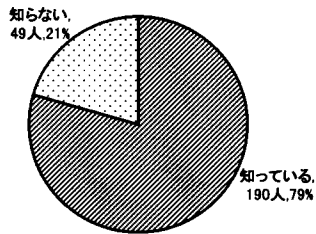
問5 日本におけるIEEEの組織は8つの支部(Section)に分かれて構成されています。このことをご存じですか？

年齢別 日本におけるIEEEの組織の認知度



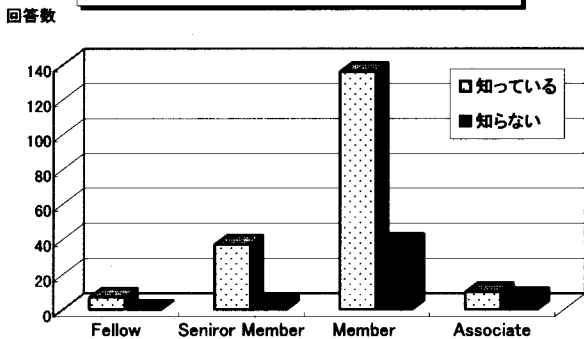
問6A ご自分の所属するIEEE支部の名称をご存知ですか？

所属支部についての認知度



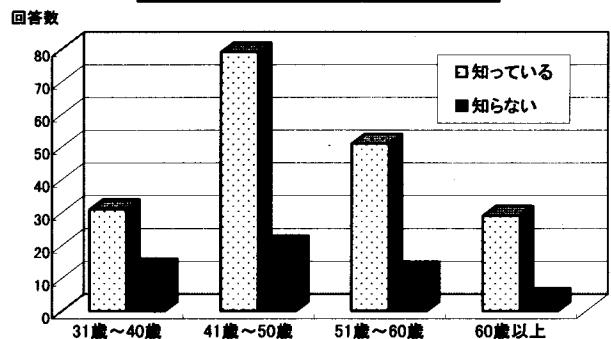
問6A ご自分の所属するIEEE支部の名称をご存知ですか？

会員グレード別 所属支部についての認知度



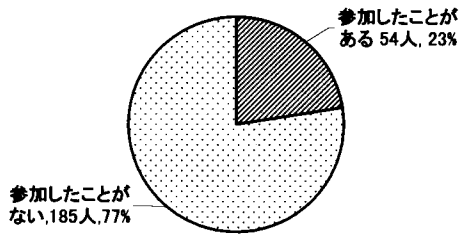
問6A ご自分の所属するIEEE支部の名称をご存知ですか？

年齢別 所属支部についての認知度



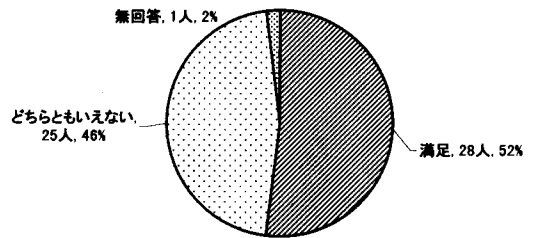
問6B 支部の総会、講演会、セミナーなどに参加されたことがありますか？

支部総会、講演会、セミナーなどへの参加



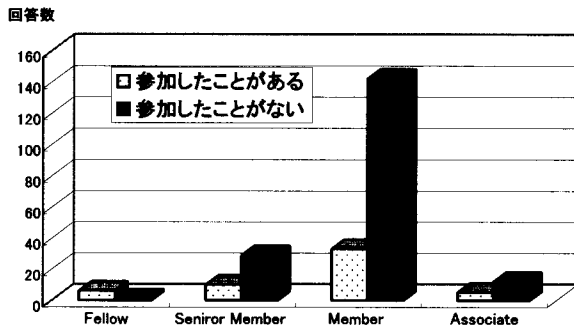
問6C 参加したご感想をお聞かせ下さい。

支部総会、講演会、セミナーなどに対する感想



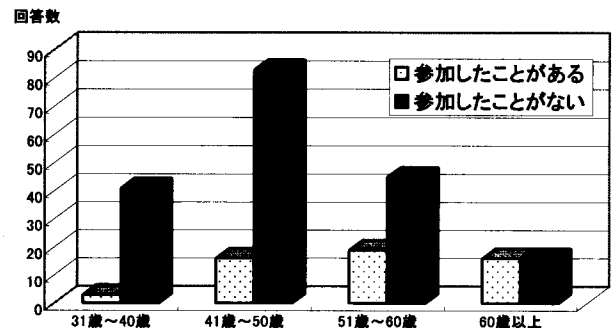
問6B 支部の総会、講演会、セミナーなどに参加されたことがありますか？

会員グレード別 支部総会、講演会、セミナーなどへの参加



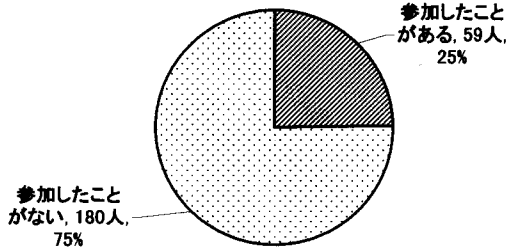
問6B 支部の総会、講演会、セミナーなどに参加されたことがありますか？

年齢別 支部総会、講演会、セミナーなどへの参加



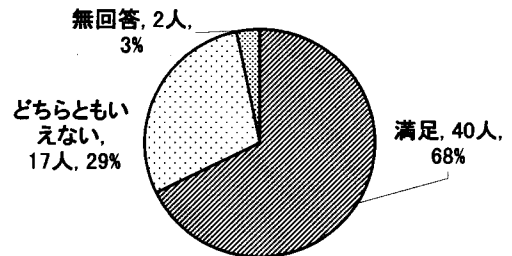
問7A 国内開催のIEEE Society (Chapter)の技術講演会、セミナーなどに参加されたことがありますか？

Society (Chapter) の技術講演会、セミナーなどへの参加



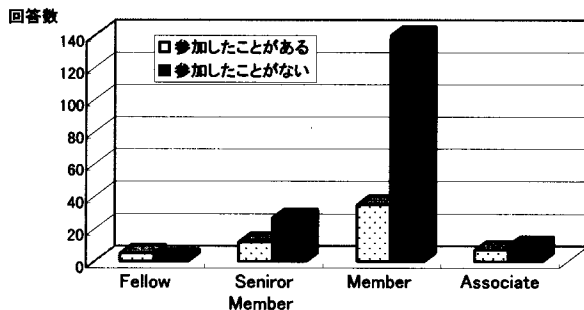
問7 参加したご感想をお聞かせ下さい。

IEEE Soceity (Chapter) の技術講演会、セミナーなどに対する感想



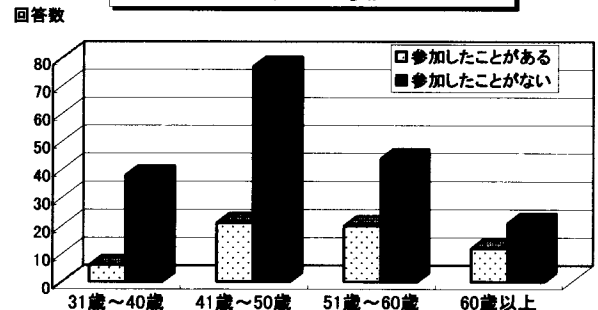
問7A 国内開催のIEEE Society (Chapter)の技術講演会、セミナーなどに参加されたことがありますか？

会員グレード別 Society (Chapter)主催の技術講演会、セミナーへの参加



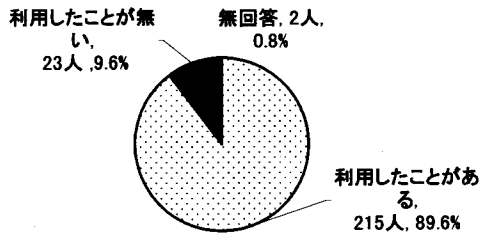
問7A 国内開催のIEEE Society (Chapter)の技術講演会、セミナーなどに参加されたことがありますか？

年齢別 Society (Chapter) 主催の技術講演会、セミナーへの参加



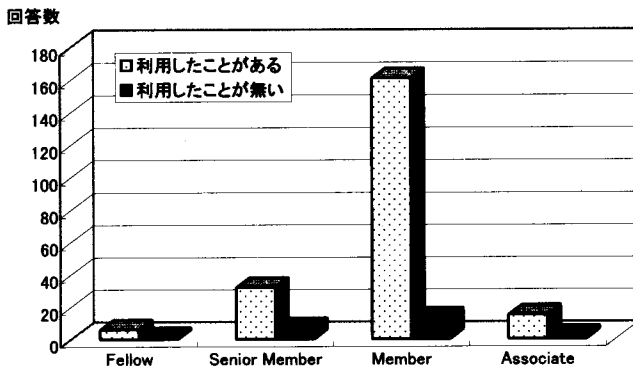
問8A 米国IEEEのWebサイト <http://www.ieee.org> を利用したことはありますか？

米国IEEEのWebサイトの利用状況



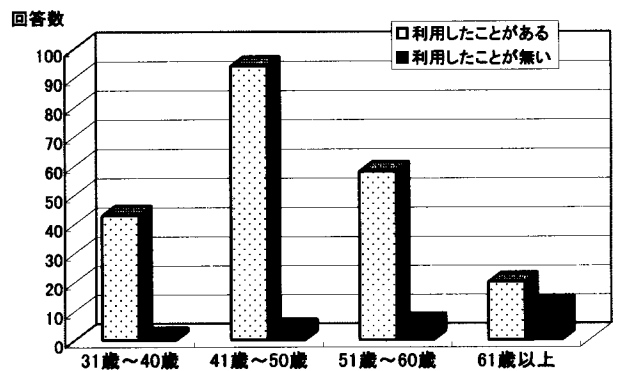
問8A 米国IEEEのWebサイト<http://www.ieee.org> を利用したことはありますか？

会員グレード別 米国IEEEのWebサイト利用状況



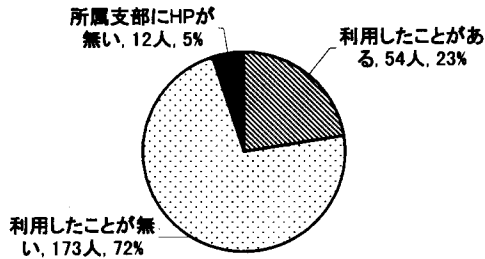
問8A 米国IEEEのWebサイト<http://www.ieee.org> を利用したことはありますか？

年齢別 米国IEEEのWebサイト利用状況



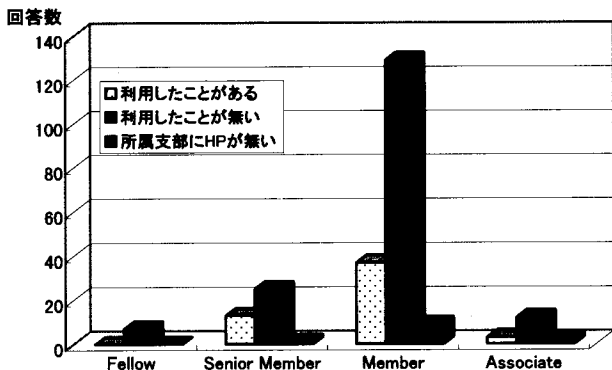
問8B あなたの所属支部のホームページを利用したことはありますか？

所属ホームページの利用状況



問8B あなたの所属支部のホームページを利用したことはありますか？

会員グレード別 所属支部ホームページ利用状況



問8B あなたの所属支部のホームページを利用したことはありますか？

年齢別 所属支部ホームページ利用状況

