

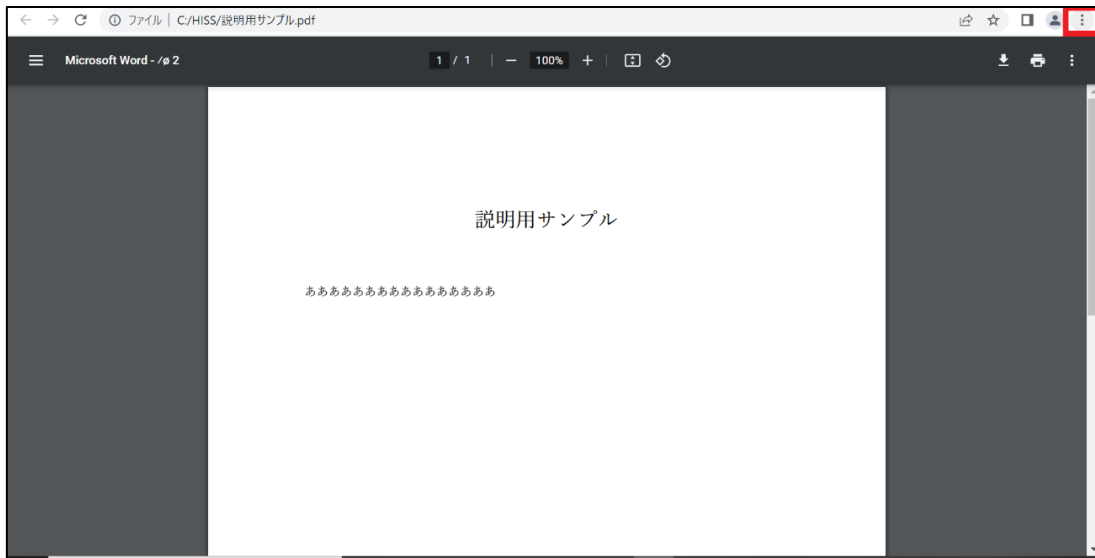
## 資料の全画面表示（フルスクリーン）方法

OS やソフトウェアのバージョンによって操作が異なる場合があります。

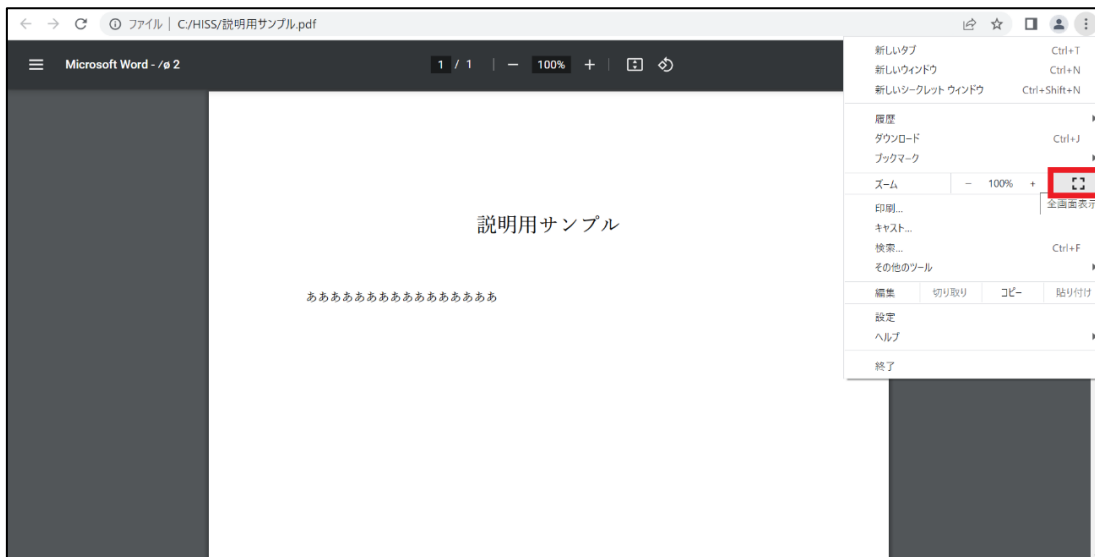
### ・ Google Chrome(pdf)

※「その他の操作>プレゼンテーション」による操作では拡大縮小ができない可能性があります。

1. 右上の「Google Chrome の設定」を選択します。



2. 「全画面表示」を選択します。(F11 キーでも全画面表示にできます)



3. 全画面表示を終了したい場合は、F11 キーを押します。

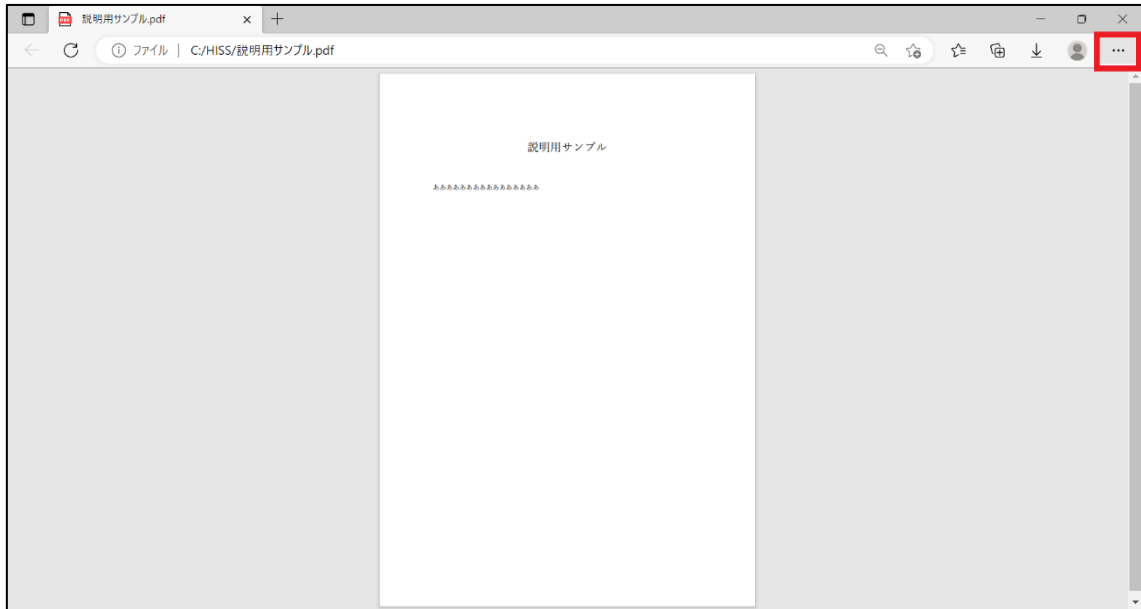
4. 拡大縮小したい場合は、「ctrl+ホイール」を入力します。

5. 画面表示を移動したい場合、縦移動は「ホイール」、横移動は「Shift+ホイール」を入力します。

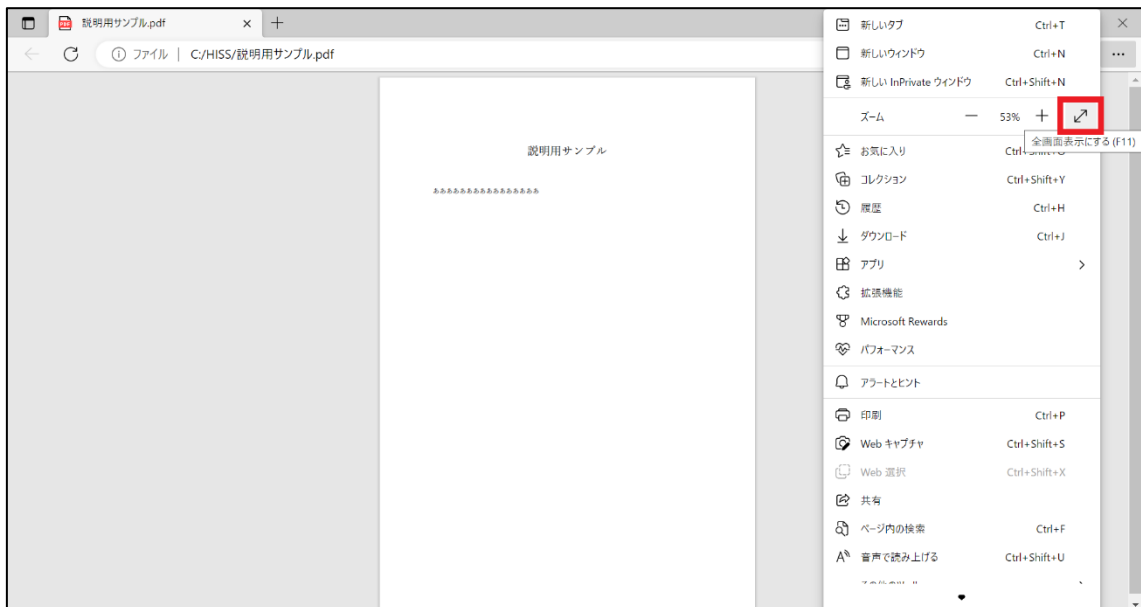
・ Microsoft edge

※「pdf全画面表示を入力する」による操作では拡大縮小ができない可能性があります。

1. 右上の「設定など」を選択します。



2. 「全画面表示にする」を選択します。(F11 キーでも全画面表示にできます)



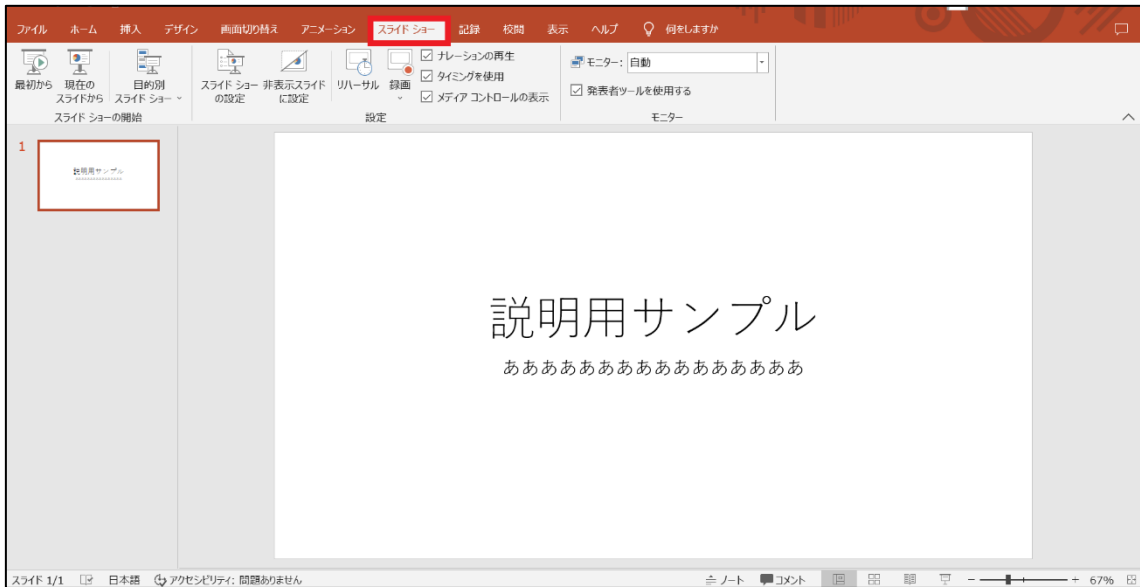
3. 全画面表示を終了したい場合は、F11 キーを押します。

4. 拡大縮小したい場合は、「ctrl+ホイール」を入力します。

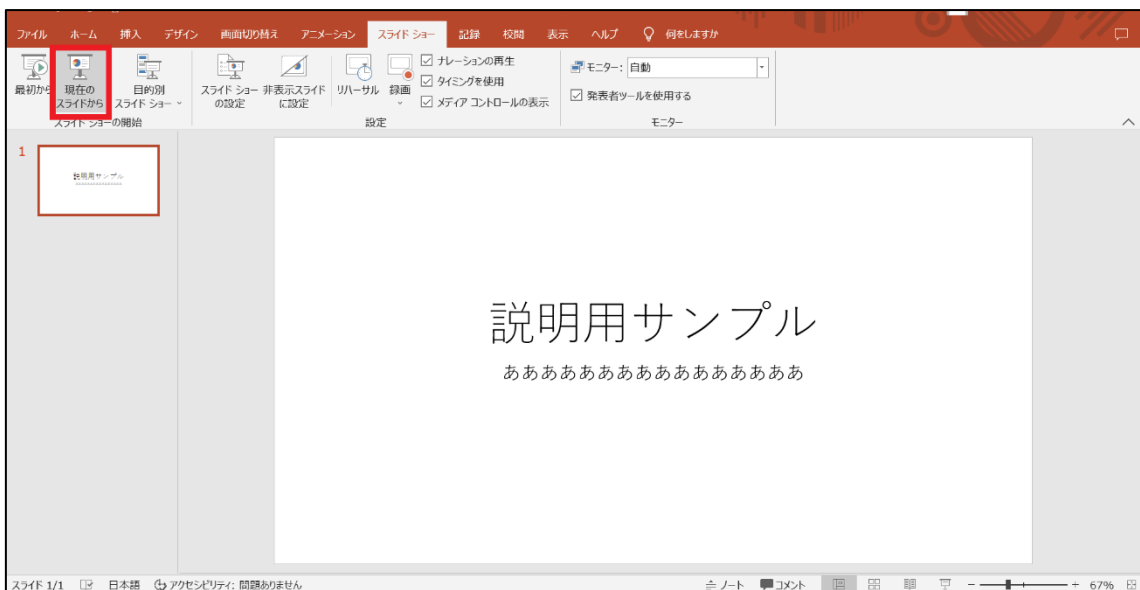
5. 画面表示を移動したい場合、縦移動は「ホイール」、横移動は「Shift+ホイール」を入力します。

## ・パワーポイント

1. 「スライドショー」を選択します。



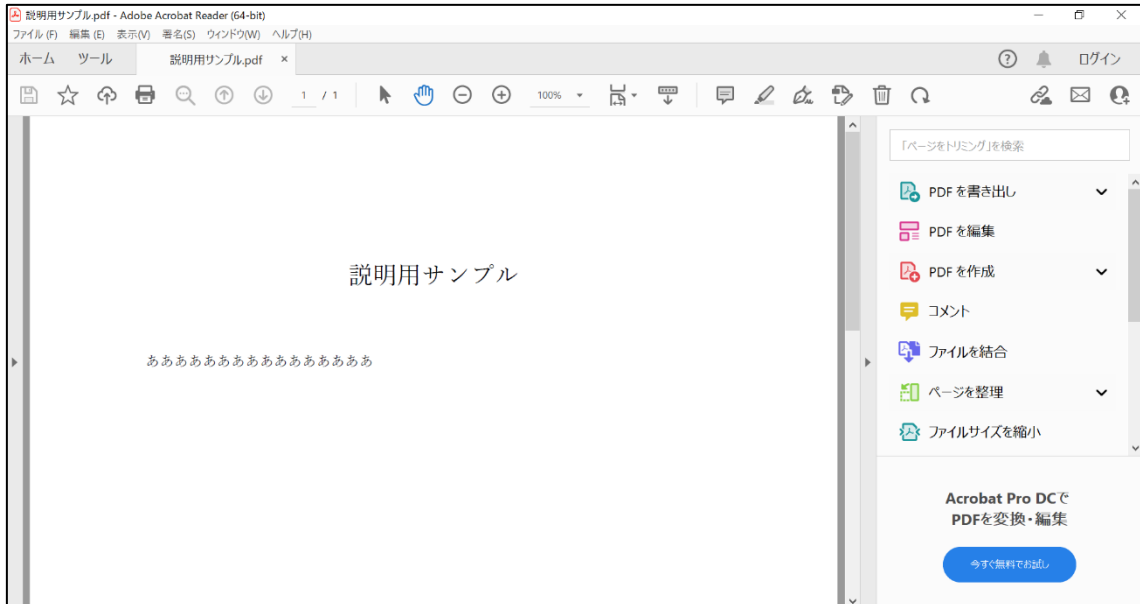
2. 左上の「現在のスライドから」を選択します。



3. 全画面表示を終了したい場合は、Esc キーを押します。
4. 拡大縮小したい場合は、「ctrl+ホイール」を入力します。
5. 画面表示を移動したい場合は、マウスのドラッグ操作を行います。

## • Adobe Acrobat

1. Ctrl キーを押しながら L キーを押します。



2. 全画面表示を終了したい場合は、Ctrl キーを押しながら L キーを押すか、Esc キーを押します。
3. 拡大縮小したい場合は、「ctrl+ホイール」を入力します。
4. 画面表示を移動したい場合は、マウスのドラッグ操作を行います。